



**ИПП**

Институт пищевых производств

ФГБОУ ВО «Красноярский государственный аграрный университет»

# ИНСТИТУТ ПИЩЕВЫХ ПРОИЗВОДСТВ



# Институт пищевых производств



- Институт пищевых производств ФГБОУ ВО Красноярского был создан на базе Красноярского филиала Всесоюзного заочного института пищевой промышленности.
- В 1993 году Красноярский филиал ВЗИППа вошел в состав КрасГАУ.
- В 1997 году филиал ВЗИППа приобрел статус факультета перерабатывающей промышленности.

# Институт пищевых производств сегодня



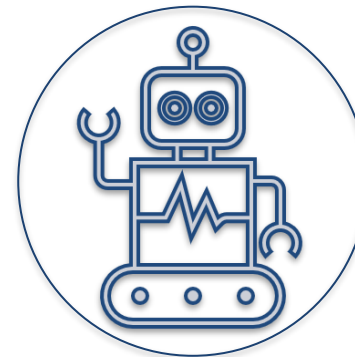
Более 400 студентов



Квалифицированные  
преподаватели



Современные  
технологии и обучения



Современная  
материально-  
техническая база



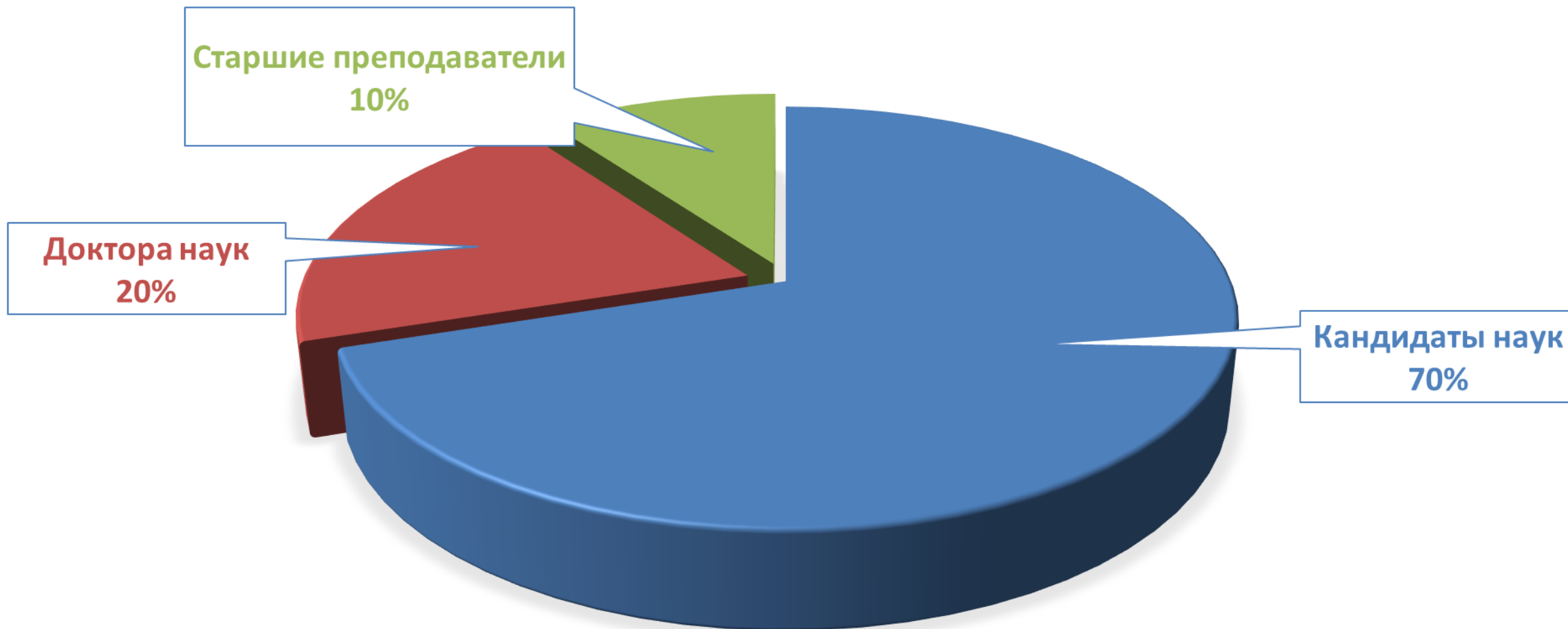
Целевое обучение



# Кафедры института



# Педагогический состав института





# Уровни образования

ОСУЩЕСТВЛЯЕТСЯ ОБУЧЕНИЕ ПО ВСЕМ  
УРОВНЯМ ПРОФЕССИОНАЛЬНОГО  
ОБРАЗОВАНИЯ





**ИПП**

Институт пищевых производств

ФГБОУ ВО «Красноярский государственный аграрный университет»

# СРЕДНЕЕ ПРОФЕССИОНАЛЬНОЕ ОБРАЗОВАНИЕ



# 19.02.08 Технология мяса и мясных продуктов (техник-технолог)

Форма и основа обучения: очная, бюджет

**Без вступительных экзаменов**

На базе 9 классов → 3 г. 10 мес.

На базе 11 классов → 2 г. 10 мес.

**Высшее образование без ЕГЭ → внутренние тесты**







**ИПП**

Институт пищевых производств

ФГБОУ ВО «Красноярский государственный аграрный университет»

# НАПРАВЛЕНИЯ ПОДГОТОВКИ БАКАЛАВРОВ



## 19.03.02 Продукты питания из растительного сырья

Направленность  
(профиль):

Технология продуктов питания из  
растительного сырья

Форма и основа  
обучения:

очная, заочная, бюджет



### Экзамены (ЕГЭ):

Обязательно

Выбор



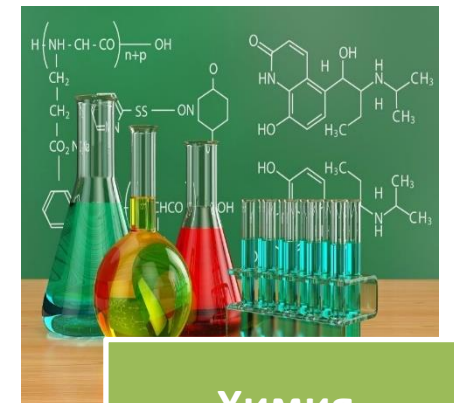
Математика  
профильная



Русский язык



Биология



Химия

# 19.03.03 Продукты питания животного происхождения

Направленность  
(профиль):

Технология продуктов питания животного происхождения

Форма и основа  
обучения:

очная, заочная, бюджет



## Экзамены (ЕГЭ):

Обязательно



Математика  
профильная

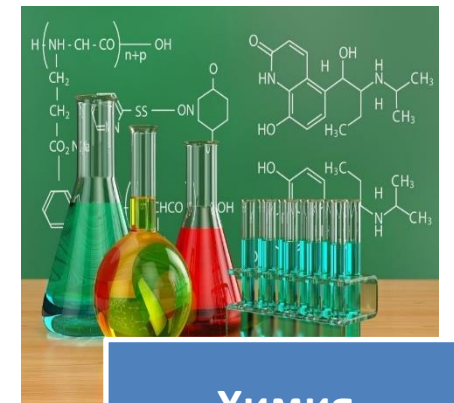


Русский язык

Выбор



Биология



Химия



# 35.03.07 Технология производства и переработки сельскохозяйственной продукции

Направленность  
(профиль):

Управление качеством и  
безопасностью продуктов питания

Форма и основа  
обучения:

очная, бюджет



## Экзамены (ЕГЭ):

Обязательно

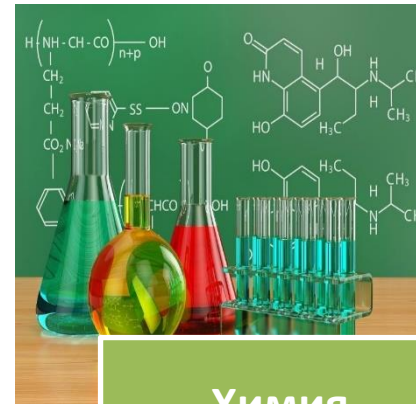
Выбор



Русский язык



Биология



Химия



Математика  
профильная

# 35.03.07 Технология производства и переработки сельскохозяйственной продукции

Направленность  
(профиль):

Техническое обеспечение технологий  
перерабатывающих производств

Форма и основа  
обучения:

очная, бюджет



## Экзамены (ЕГЭ):

Обязательно

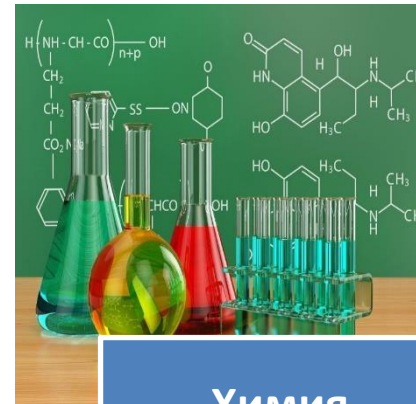


Русский язык

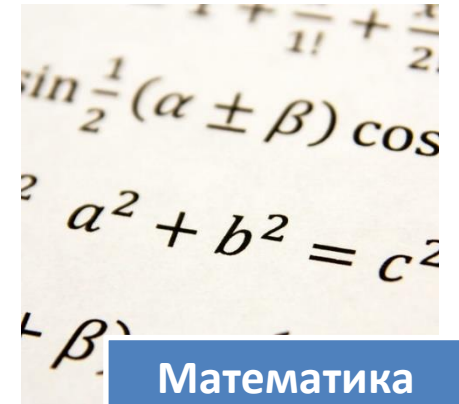


Биология

Выбор



Химия



Математика  
профильная





**ИПП**

Институт пищевых производств

ФГБОУ ВО «Красноярский государственный аграрный университет»

# НАПРАВЛЕНИЯ ПОДГОТОВКИ МАГИСТРОВ



## 19.04.02 Продукты питания из растительного сырья

### Профили:

- Управление качеством и безопасностью продукции АПК
- Новые пищевые продукты для рационального и сбалансированного питания

### Форма и основа обучения:

очная, заочная, бюджет

## 19.04.03 Продукты питания животного происхождения

### Профиль:

Ресурсосберегающие технологии в получении продуктов питания животного происхождения

### Форма и основа обучения:

очная, заочная, бюджет

## Вступительные испытания

19.04.03

Продукты питания  
животного происхождения



Технология отрасли



19.04.02

Продукты питания из  
растительного сырья



Технология пищевых  
производств

# Возможные профессии

Зарплата от

**40** тыс. руб.

Аудитор качества  
пищевой  
продукции

Инженер по  
качеству  
продукции

Конструктор и  
проектировщик  
продуктов  
питания

Инженер пищевой  
промышленности

Инженер-  
технолог  
переработки  
рыбы

Менеджер по  
качеству

Инженер-  
технолог  
хлебопекарного  
производства и  
кондитерского  
производств

Инженер по  
реновации  
технологических  
машин и  
оборудования

Инженер-  
технолог  
переработки  
мяса

Технолог-  
разработчик  
пищевых  
добавок

Инженер-технолог  
пищевого  
производства

Директор по  
качеству

Рециклинг-технолог в области  
продуктов питания животного  
происхождения



**ИПП**

Институт пищевых производств

ФГБОУ ВО «Красноярский государственный аграрный университет»

# УСЛОВИЯ ОБУЧЕНИЯ, ПРОЖИВАНИЯ, ДОСУГ





# Условия проживания и обучения



Общежитие (комната  
на 3-4 чел.)



Столовая (в корпусе  
института)



Библиотека

# Стипендия и виды социальной поддержки



## Академическая

- Базовая
- Обычная
- Повышенная

## Социальная

- При наличии справки о необходимости социальной государственной поддержки

## Материальная помощь

- По заявлению обучающегося и при наличии возможности оказания помощи

## Дополнительные виды стипендий

- за достижения в учебной деятельности
- за научные достижения
- за активную общественную деятельность
- за творческую деятельность



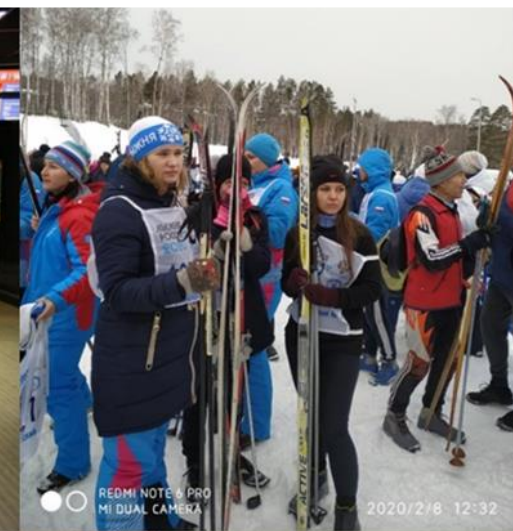
# Досуг

Литературный клуб

Спортивные секции

Танцевальные коллективы

Вокальные коллективы





# Достижения







**ИПП**

Институт пищевых производств

ФГБОУ ВО «Красноярский государственный аграрный университет»

# УСЛОВИЯ ПОСТУПЛЕНИЯ





# Как сдавать вступительные испытания?



## **В форме Единого государственного экзамена (ЕГЭ)**

*для лиц, поступающих на основе среднего общего образования*

## **В форме вступительных испытаний, проводимых университетом самостоятельно**

*по общеобразовательным предметам – для инвалидов, иностранных граждан, лиц, получивших среднее общее образование в иностранной образовательной организации*

*по профильным предметам – для лиц, поступающих на базе СПО*

*(могут быть засчитаны результаты ЕГЭ по всем или отдельным общеобразовательным предметам)*



## Как подать документы на поступление?



**Лично в пунктах приема документов**



**Через операторов почтовой связи**



**Через Личный кабинет абитуриента**



**Через сервис «Поступи в вуз онлайн»**

# Перечень документов для поступления



Документ удостоверяющий личность  
(*паспорт*)



Документ об образовании  
(*аттестат, диплом*)



2 фото 3\*4 см

(*для лиц, поступающих по результатам вступительных испытаний университета*)



Прочие документы

(*СНИЛС, медицинская справка, результаты индивидуальных достижений, льготы и пр.*)

## За что можно получить дополнительные баллы?



**Золотой, серебряный,  
бронзовый значок ГТО**

**2 балла**



**Аттестат с отличием**

**10 баллов**

РОССИЙСКАЯ ФЕДЕРАЦИЯ



ДИПЛОМ  
о среднем профессиональном  
образовании  
с отличием

**Диплом СПО с отличием**

**5 баллов**

## За что можно получить дополнительные баллы?



**Волонтерская  
деятельность**

**1 балл**

**Прочие мероприятия и конкурсы  
Красноярского ГАУ, Центра  
«Юннаты», Минпросвещения России,  
Минобрнауки России**

**1-7  
баллов**



**Победители и призеры  
чемпионата по  
профессиональному мастерству  
среди инвалидов «Абилимпикс»**

**5 баллов**



## Какие бонусы существуют при поступлении в университет?

- Скидка на оплату стоимости обучения при поступлении на очную форму обучения **до 50 %**
- Дополнительная стипендия ректора в размере **2500 руб.** в течение первого семестра при наборе по результатам ЕГЭ 220 и более баллов (очная форма обучения)
- Дополнительная стипендия ректора в размере **5000 руб.** в течение первого семестра для лиц, имеющих аттестат с отличием
- Стипендия Правительства Красноярского края в размере **5000 руб.** при наборе необходимого количества баллов по результатам ЕГЭ (очная форма обучения)

## Какие существуют конкурсы при поступлении ?



### **Особая квота**

*(Составляет 10 % от бюджета. В рамках конкурса могут участвовать лица, предусмотренные федеральным законом «Об образовании в Российской Федерации»)*



### **Целевая квота**

*(Размер до 25 % от бюджета. Осуществляется по договорам о целевом обучении)*



### **Общий конкурс**

*(Бюджетные места за вычетом особой квоты и целевой квоты)*



### **Платная основа**

# Целевое обучение

«... гражданин, поступающий на обучение по образовательной программе среднего профессионального или высшего образования либо обучающийся по соответствующей образовательной программе, вправе заключить договор о целевом обучении с федеральным государственным органом, органом государственной власти субъекта Российской Федерации, органом местного самоуправления, юридическим лицом ...»

(ст. 56 ФЗ № 273 «Об образовании в РФ»)



На  
производство  
нужен  
специалист!



Хочу учиться!



Договор о  
целевом  
обучении.



Конкурс на  
обучение в  
рамках  
выделенной  
квоты.



Обучение.



Молодой  
специалист.  
Сотрудник  
предприятия.

# В ИНСТИТУТЕ ПИЩЕВЫХ ПРОИЗВОДСТВ НАУЧАТ ТОМУ, ЧТО ДЕЙСТВИТЕЛЬНО ВАЖНО В РЕАЛЬНОЙ ПРАКТИКЕ БИЗНЕСА

Центральная приемная комиссия :  
г. Красноярск, ул. Е. Стасовой, д. 44 Д,  
каб. 0-01, многоканальный тел.:  
8 (391) 247-21-35  
E-mail: [priem@kgau.ru](mailto:priem@kgau.ru)



**ЧИТАЙ  
СМОТРИ  
ДЕЙСТВУЙ**  
[www.kgau.ru](http://www.kgau.ru)



Красноярский ГАУ



ИПП

